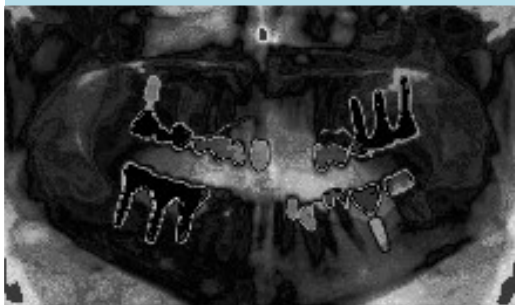


Nur wenn das Implantat an der richtigen Stelle im Kiefer sitzt,



kann anschließend eine Krone auf das Implantat gebracht werden, die sich harmonisch in das Gesamtbild der Zähne eingliedert



Sieben Vorteile auf einen Blick:

1. **Sicherheit durch Kenntnis der Ist-Situation**
2. **Sicherheit durch exakte Umsetzung**
3. **Vorhersagbare Ergebnisse**
4. **Minimaler Operationsaufwand**
5. **Genau kalkulierbare Preise**
6. **Reduzierte Behandlungstermine**
7. **Gesteigerte Lebensqualität**

Zusammenfassend kann gesagt werden, dass etwa 35% bis 40% aller Implantationsfälle mit diesem Konzept professionell und risikoärmer umgesetzt werden können. Die Vorhersagbarkeit des Ergebnisses ist überzeugend.

Weitere Diagnose und Therapieverfahren unter www.dentbonn.de



Dr. med. dent. Louis Niestegge
Zahnarzt und Heilpraktiker

Von-Weichs-Str.23
53121 Bonn - Endenich
Tel. +49 (0) 228 619966-23
Fax:+49 (0) 228 619966-1

www.dentbonn.de
info@dentbonn.de
www.biobisslinie.de

Ganzheitliche Zahnheilkunde



3D-navigierte Implantation

Minimalinvasive Implantation

Schonend für den Patienten

Sehr geehrte Patientin, sehr geehrter Patient!

Sie haben sich für die in Ihrem Fall richtige Therapieform – für Zahnimplantate entschieden.

Wir haben mit Ihnen die für Sie passende Lösung ausgewählt.

Mit Hilfe von Implantaten – künstlichen Zahnwurzeln– ist die Wiederherstellung eines ästhetischen Aussehens und der Kaufunktion viel einfacher geworden. Gesunde Zähne müssen nicht mehr geschädigt werden, um z.B. Brücken zu befestigen.



Damit Sie Ihre Implantate ein Leben lang behalten und die neu gewonnene Lebensqualität genießen können, bedarf es einer sorgfältigen Planung.

Ihr Zahnarzt ist hierbei auf dem neuesten technischen Stand. Mittels moderner dreidimensionaler Aufnahmen Ihrer Situation kann per Computer genau die richtige Position für ein Implantat bestimmt werden. Dadurch werden die später zu ersetzenden Zähne harmonisch in das Gesamtbild eingefügt und die Kaufunktion gewährleistet. Ein Implantat wird nur dann dauerhaft zur Freude, wenn seine Position vor dem Einsetzen mit 3D-Planung exakt bestimmt und anschließend präzise eingesetzt wird

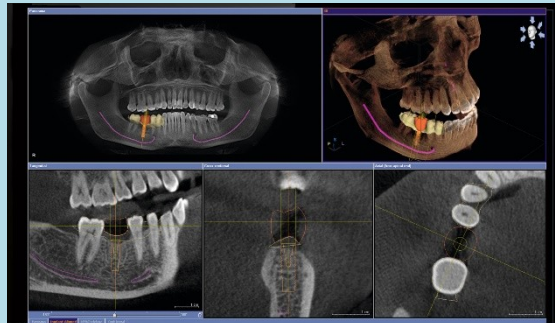


Abb.3D - Planungssoftware

**„Sie bekommen größtmögliche
Sicherheit für die Operation“.**

Der Eingriff kann so schonend wie möglich vorgenommen werden, da die Knochenstruktur unter dem Zahnfleisch von der 3D-Aufnahme her bekannt ist.

Die Lage von sensiblen Nerven oder der Kieferhöhle kann genau beurteilt werden. **Eine Schädigung dieser Strukturen durch die Implantation wird dadurch minimiert.**

Präoperativ hat der Zahnarzt die Operation einmal virtuell am PC durchspielen können. Mit der in der Zahntechnik gefertigten Schiene (statische Navigation genannt) kann der Bohrvorgang extrem abgekürzt werden. Abb.

Die Behandlungs- oder Operationszeit verkürzt sich erfahrungsgemäß um 40%. Nicht nur die Implantatposition und -neigung ist durch die Schiene exakt realisiert, auch die Höhe der Implantate kann durch vorgefertigte Anschläge (Bohrhülsenposition) exakt umgesetzt werden.

